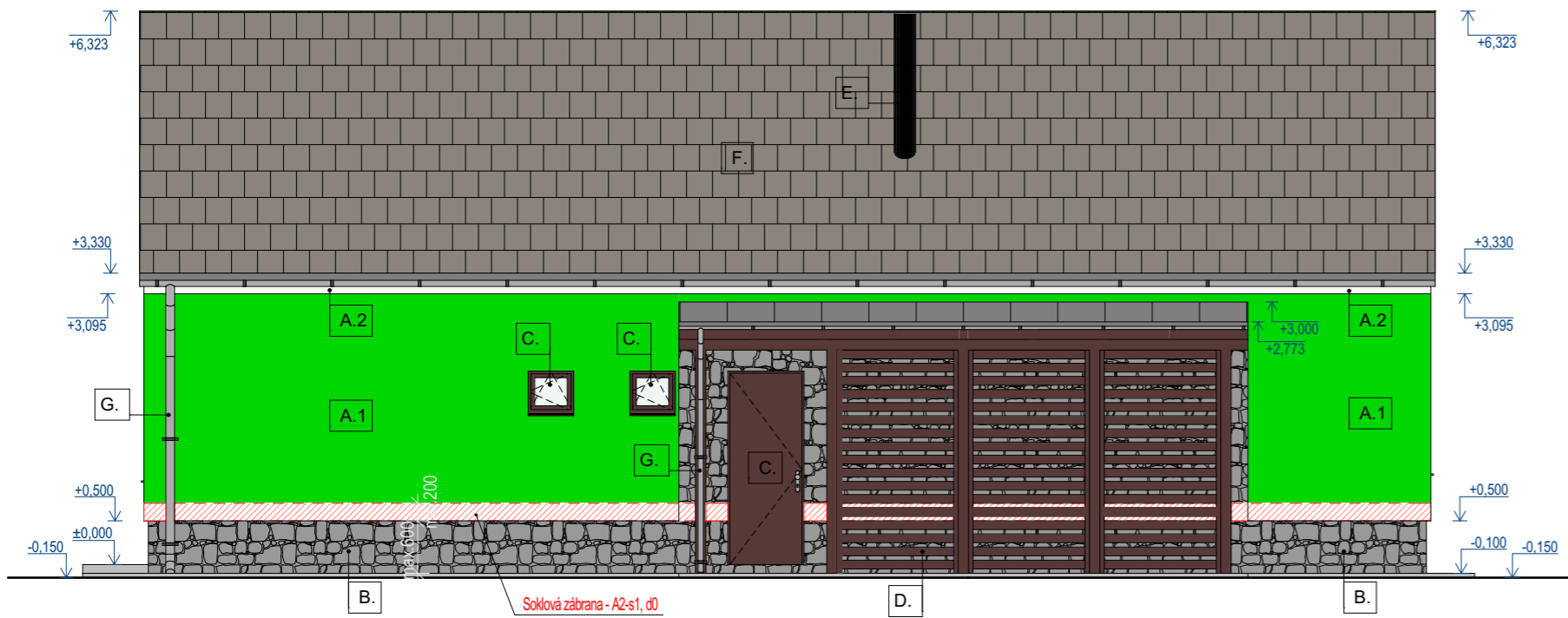
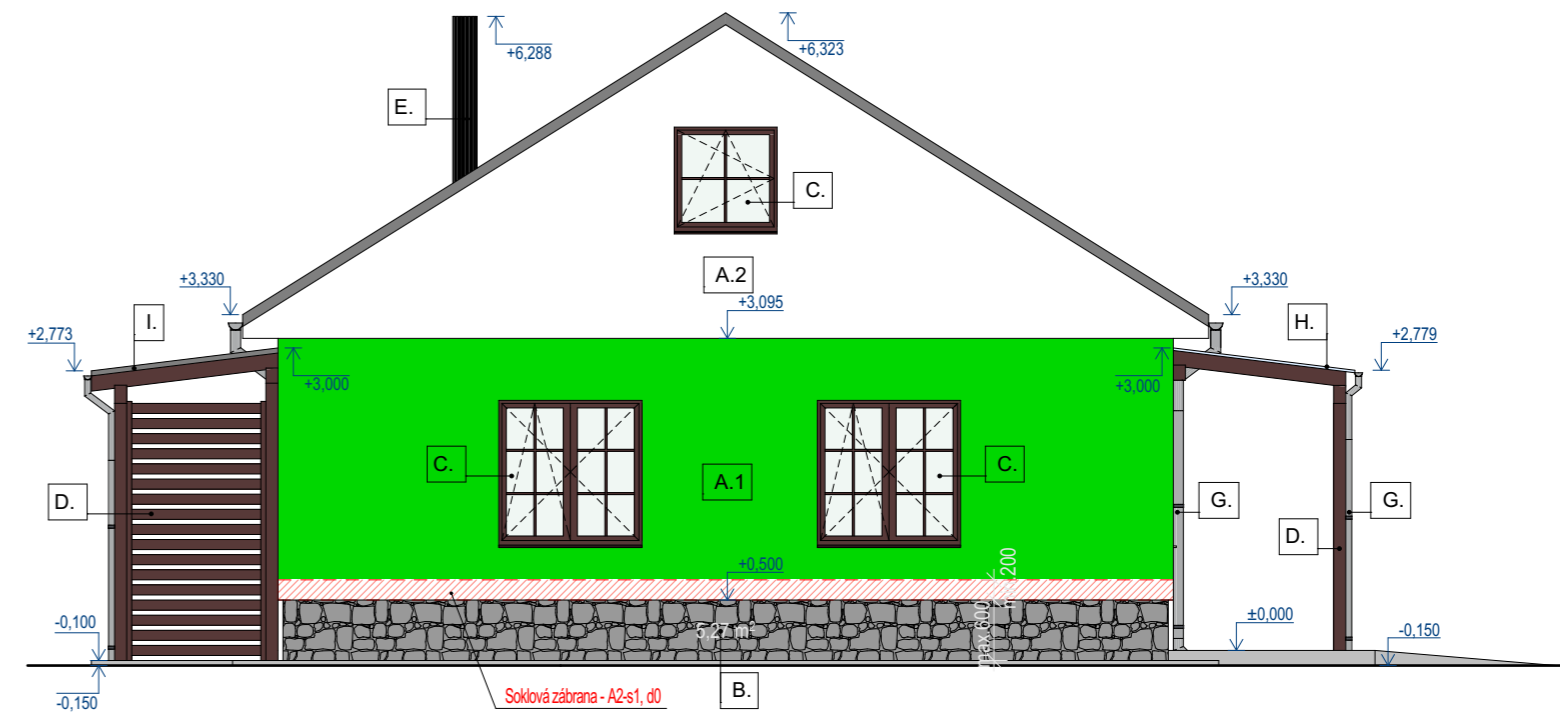


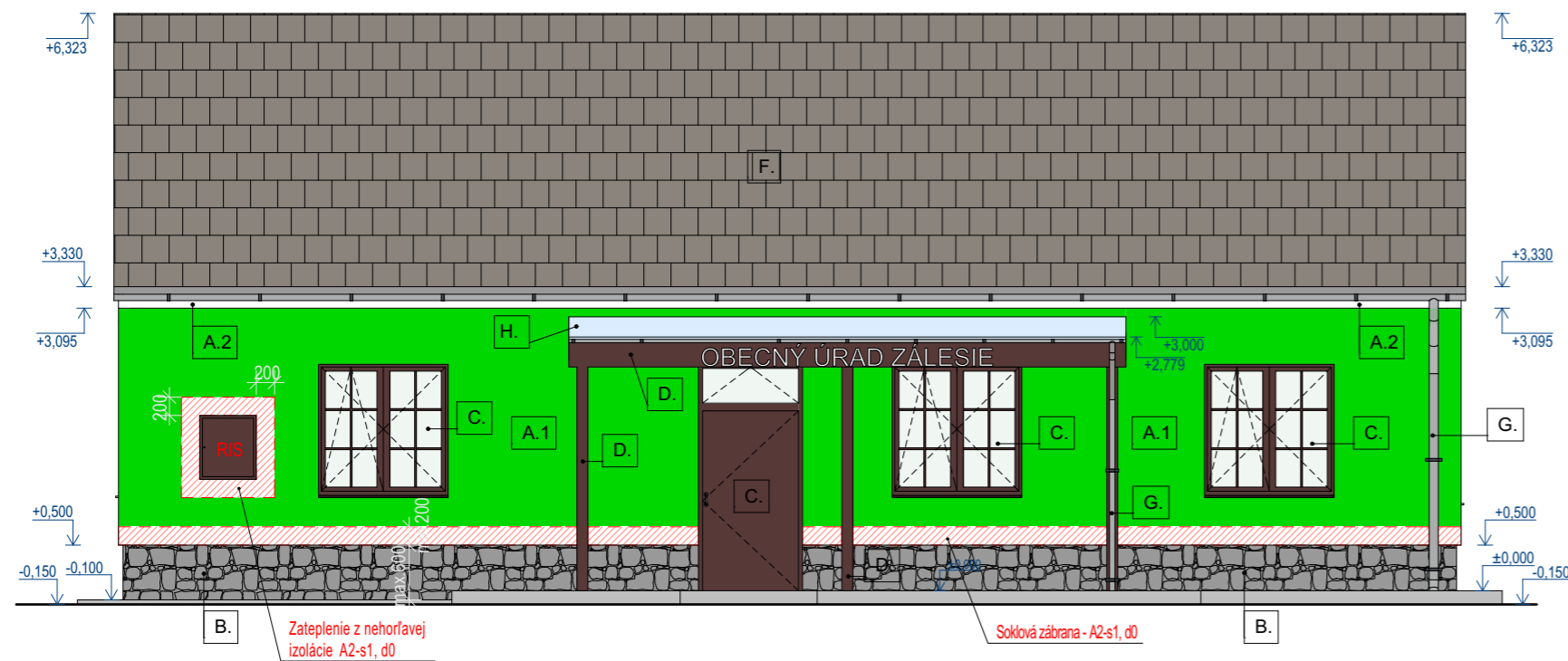
JUHOZÁPADNÝ POHLAD



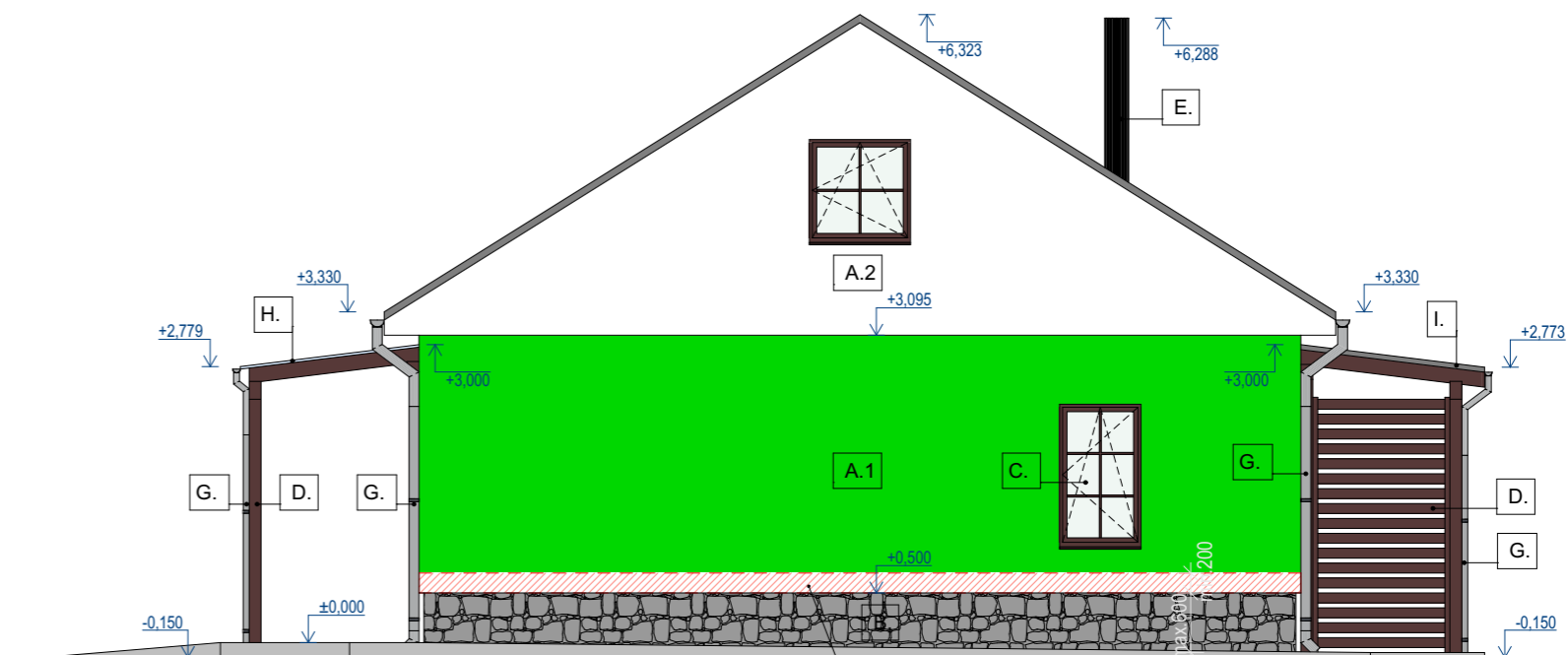
JUHOVÝCHODNÝ POHLAD



SEVEROVÝCHODNÝ POHLAD



SEVEROZÁPADNÝ POHLAD



POZNÁMKA:

- ROZHODUJÚCE ROZMERY A VZDIALENOSTI VŠETKÝCH STAVEBNÝCH PRVKOV JE NUTNÉ DOMERAŤ NA STAVBE!
- PRED REALIZOVANÍM VÝKOPOVÝCH PRÁČ JE NUTNÉ VYTÝČIŤ VŠETKÉ INŽINIERSKÉ SIETE A ZABEZPEČIŤ ICH OCHRANU V ZMYSLE STN
- ROZMERY A HLĚBKA EXISTUJÚCICH ZÁKLADOVÝCH KONŠTRUKCIÍ JE PREDPOKLADANÁ
- TECHNICKÉ VYBAVENIE OBJEKTU A INŽINIERSKÉ SIETE, ICH STAVEBNOTECHNICKÉ RIEŠENIE KONFRONTOVAŤ S PROFESIAM!
- MURIVO MÔŽE BYŤ ALTERNATÍVNE Z INÝCH TVÁRNIC S OBDOBNYMI TECHNICKO-FYZIKÁLNYMI PARAMETRAMI
- VÝKAZ OTVOROV JE NUTNÉ KONFRONTOVAŤ S REALIZOVANÍM STAVBY, OBJEDNAŤ OKENNÉ A DVERNÉ OTVORY JE MOŽNÉ AŽ PO ZAMERANÍ DODÁVATELMO
- OKENNÉ OTVORY - PODĽA PONUKY DODÁVATEĽA, IZOLAČNÉ TROJSKLO
- ALTERNATÍVNY SPÔSOB RIEŠENIA FASÁDNÝCH ÚPRAV, PODĽA ODSÚHLASENIA AUTORA STAVBY.
- ZHOTOVITEĽ JE POVINNÝ V PRÍPADE ZISTENÝCH CHÝB V PROJEKTOVEJ DOKUMENTÁCII NEODKLADNE INFORMOVAŤ PROJEKTANTA!
- VÝKRESOVÁ DOKUMENTÁCIA PODĽIEHA V PLNEJ MIERE AUTORSKÉMU ZÁKONU, ZMENY SÚ MOŽNÉ LEN SO SÚHLASOM AUTORA!
- PROJEKTANT NENESIE ŽIADNU ZODPOVEDNOSŤ ZA ZMENY USKUTOČNENÉ BEZ JEHO PÍSMENÉHO SÚHLASU!!!

LEGENDA MATERIÁLOV

- A.1** EXTERIÉROVÁ OMIETKA 01
FAREBNÝ ODTIEŇ - ZELENÁ
- A.2** EXTERIÉROVÁ OMIETKA 02
FAREBNÝ ODTIEŇ - BIELA
- B.** KAMENNÝ OBKLAD - SOKEL
FAREBNÝ ODTIEŇ - SIVÝ
- C.** FASÁDNE OTVORY S POVRCHOVOU ÚPRAVOU
FAREBNÝ ODTIEŇ - HNEDÁ
- D.** DREVENÉ PRVKY
FAREBNÝ ODTIEŇ - HNEDÁ

- E.** NEREZOVÝ KOMÍN
FAREBNÝ ODTIEŇ - TMAVÁ
- F.** STREŠNÁ KRYTINA VLAKNOCEMENTOVÁ
FAREBNÝ ODTIEŇ - TMAVÁ
- G.** KLAMPIARSKÉ PRVKY
FAREBNÝ ODTIEŇ - TMAVÁ
- H.** PLEXISKLO
FAREBNÝ ODTIEŇ - ČÍRA
- I.** STREŠNÁ KRYTINA PLECHOVÁ
FAREBNÝ ODTIEŇ - TMAVÁ

Pevný bod sa nachádza v úrovni existujúceho podlažia I.NP
±0,000 = výšková úroveň podlahy existujúceho podlažia I.NP

GEN. PROJEKTANT:	RG ATELIÉR, s.r.o., Námestie sv. Mikuláša 26, 064 01 Stará Ľubovňa	Architektúra Projektovanie stavieb a interiérov Inžinierska činnosť
ZOD. PROJEKTANT:	Ing. arch. Radoslav Repka	RG ATELIÉR, s.r.o. Námestie sv. Mikuláša 26 064 01 Stará Ľubovňa Mobil: 0905 317 833, 0915 907 696 Email: rga@rga.sk, www.rga.sk
AUTORI:	Ing. arch. Radoslav Repka, Ing. Jozef Guľaš	
VYPRACOVALI:	Ing. arch. Radoslav Repka, Ing. Peter Dlubáč	FORMÁT: 2x A4
STAVEBNÍK:	Obec Zálesie, Zálesie č.64, 059 04 Zálesie, okres Kežmarok	DÁTUM: 10/2017
MIESTO STAVBY:	K.ú. Zálesie, súp.č. 64, číslo parcely: KN-C 158/2, 158/3, 158/4	MIERKA: 1:75
NÁZOV STAVBY:	ZNÍŽENIE ENERGETICKEJ NÁROČNOSTI BUDOVY OBECNÉHO ÚRADU	NS/15
CHARAKTER STAVBY:	ZMENA DOKONČENEJ STAVBY súp.č.64 - STAVEBNÁ ÚPRAVA	
STUPEŇ PROJEKTU:	PROJEKT PRE STAVEBNÉ POVOLENIE	
OBSAH VÝKRESU:	POHLADY - Navrhovaný stav	

